



ООО «Малый механический завод «Фреза»

Предлагаем ролики различного исполнения и назначения :

- 1. Ролики ленточных конвейеров.**
- 2. Ролики рольгангов (приводные, не приводные, гравитационные)**

В данном альбоме представлены ролики ленточных конвейеров.

Диаметр изготавливаемых роликов D : 40, 50, 60, 76, 89, 102, 108, 114, 127, 133, 159, 194.

Конструкция ролика.

Наружняя обечайка выполняется из трубы соответствующего диаметра. Применяются трубы стальные электросварные по ГОСТ 10706-80, ГОСТ 3262, ГОСТ 10704, при необходимости и согласовании с заказчиком возможно применять трубы стальные бесшовные горячедеформированные ГОСТ 8732-78 Боковая подшипниковая щека выштамповывается из металла, что обеспечивает высокую жесткость и небольшой вес в отличие от цельноточенных.

Изготавливается 3 типа подшипниковых щек,

1 Штампованная с глубокой вытяжкой под подшипник. или штампованная по наружному диаметру и с приваренной трубой под подшипник. Ролик имеет маркировку РКС.

2 Точеный корпус из стали. Маркируется РКТ

3 Корпус изготавливается из пластмасс, маркируется РКП

Ролик имеет разборную конструкцию на стопорных кольцах. Боковые подшипниковые щеки закатаны в корпус - края ролика имеют гладкий радиус, а внутренний объем герметично закрыт от влияний окружающей среды.

По точности исполнения ролики выпускаются двух типов:

1 Ролики нормальной точности с биением по наружной поверхности не более 0,8 мм (ролики длиной до 400 мм), 1.2 мм (ролики длиной более 400 мм). Применяются на всех конвейерах общего назначения. При нормальной точности исполнения ролика в его маркировки нет буквы обозначения точности.

2 Ролики высокой точности - шлифованные по наружной поверхности с биением не более 0,06мм (до 400 мм), не более 0,09 мм (более 400 мм). Данный тип ролика устанавливается на высокоскоростные (скорость ленты более 3-4 м/с) и высокоточные конвейера . Данный тип ролика имеет в маркировке букву В.



По коррозионной стойкости производится 5 типов роликов:

1Ролики нормальной стойкости изготавливаются из труб черных металлов, дополнительного обозначения не имеют.

2Ролики грунтованные - по наружной поверхности наносится грунт (серого цвета), дополнительное обозначение Гр.

3Ролики окрашенные - наносится грунт, а поверх него краска (цвет по желанию заказчика), заводской стандартный цвет - красный. Дополнительное обозначение О.

4Ролики повышенной стойкости изготавливаются из оцинкованных труб, боковая щека подшипника также оцинкована. Дополнительно маркируется Оц.

5Ролики с высокой стойкостью к агрессивным средам изготавливаются из нержавеющей стали (марка стали и внутреннее устройство ролика дополнительно согласовывается при заказе). Ролик дополнительно маркируется Нерж.

По типу смазываемости выпускается 3 типа.

1Индивидуальная. В подшипник заложена смазка при его сборке на заводе, рассчитанная на определенный срок эксплуатации. По истечению срока необходимо разобрать подшипниковый узел и заложить новую порцию смазки. Самая распространенная конструкция дополнительного обозначения не имеет.

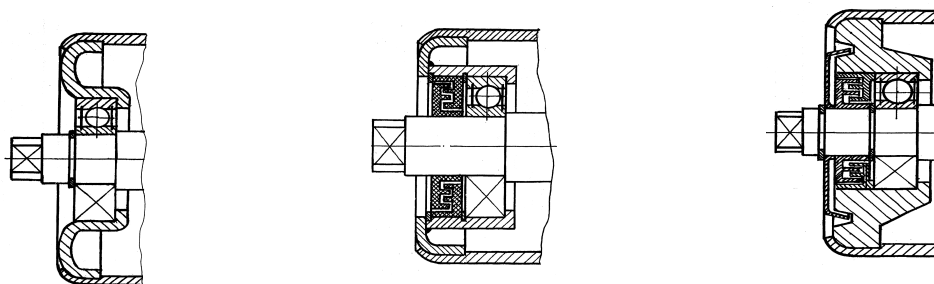
2Через масленки. Разработаны для периодической смазки подшипниковых узлов без разборки ролика. В осях роликов с торцов выполнены резьбовые отверстия под масленки и имеется канал до подшипниковой полости, куда и поступает смазка при нагнетании ее специальным шприцом. Имеет дополнительное обозначение М.

3Централизованная смазка. Конструкция выполняется вместе с роликостопором, по которой проложены трубки для смазочного материала, соединенные с роликами, а с другой стороны с резервуаром со смазкой, который имеет рычаг для нагнетания смазки, либо имеется точка в которую переносным шприцом накачивают смазочный материал. Смазка поступает ко всем точкам смазки на данной роликостопоре (к примеру 3 ролика - 6 подшипников, 6 точек). Обозначается Ц.

Защита подшипника.

1 Применение подшипников закрытой серии.

2 Применение лабиринтного уплотнения.



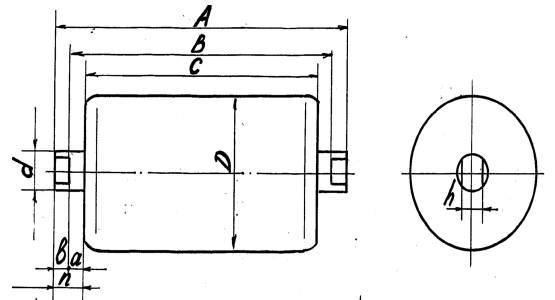
3 Уплотнение комбинированное.

Таблица обозначений.

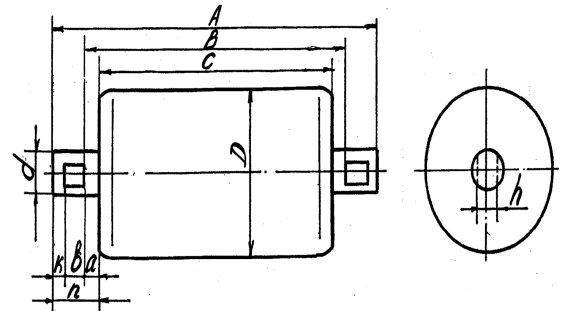
Символ	Значение
РКС	Ролик конвейерный стандартный (стандарт предприятия)
РКТ	Ролик конвейерный с точеным подшипниковым корпусом
РКП	Ролик конвейерный с пластмассовым подшипниковым корпусом
РКУ	Ролик конвейерный упругий (демпферный)
РКД	Ролик дефлекторный
РКСр	Ролик с резьбовым креплением
В	Ролик высокой точности по наружной поверхности
Гр	Ролик окрашен грунтом (серый)
О	Ролик окрашен грунтом и краской (красный)
Оц	Детали ролика оцинкованы
Нерж	Детали ролика изготовлены из нержавеющей стали
М	Ролик имеет масленки для смазки без разборки
Ц	Централизованная смазка всех роликов в роликоопоре

По типу выходного вала.

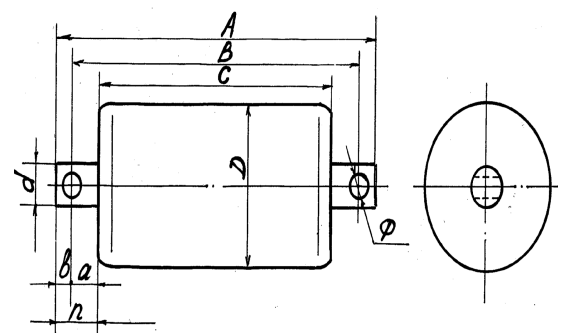
С открытой лыской					
Обозначение	Варианты размеров				
d	20	25	30	35	40
h	14	18	22	28	32
b	10	10	10	10	10
a	5	5	5	5	5
n	15	15	15	15	1

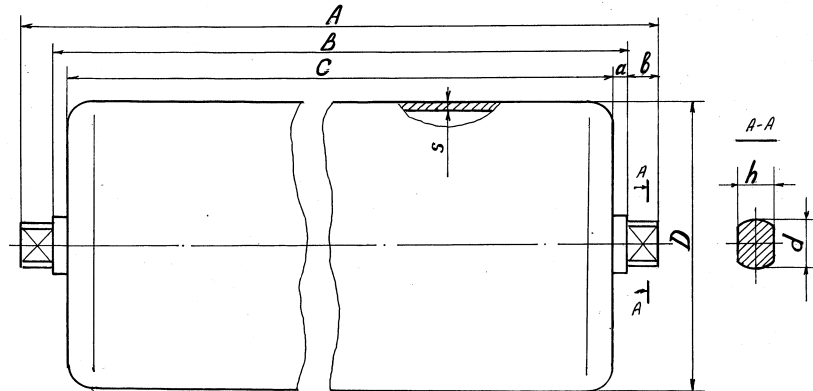


С закрытой лыской					
Обозначение	Варианты размеров				
d	20	25	30	35	40
k	5	5	5	5	5
b	5	8	12	12	12
a	5	5	5	5	5
n	15	18	22	22	22



С отверстием					
Обозначение	Варианты размеров				
d	20	25	30	35	40
k					
b					
a					
n					
Ф					



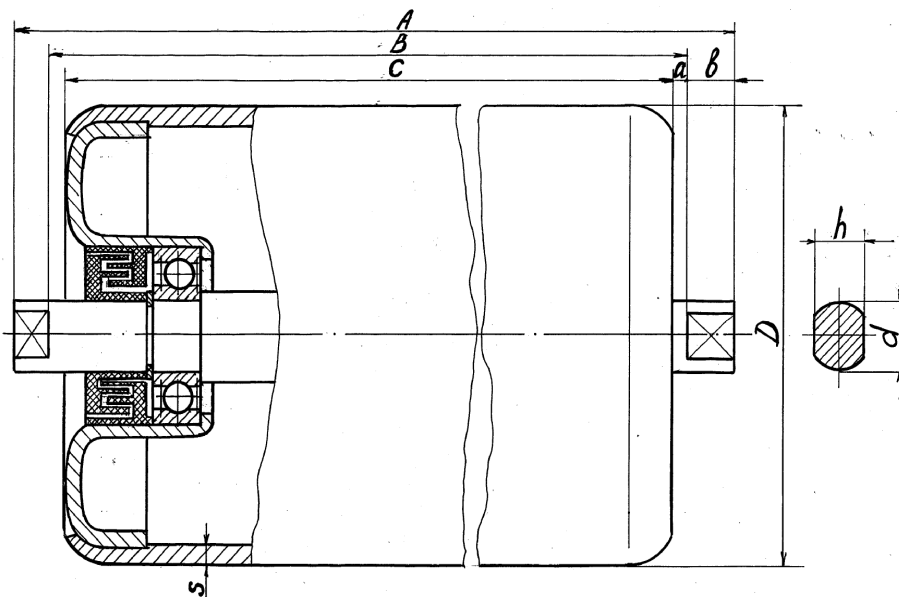


Каждый ролик характеризуется основными размерами, которые необходимо уточнять при заказе, их надо указать в опросном листе (который находится на последней странице каталога), и выслать их по факсу 8(4712) 37 19 12; 33 15 84 или по эл. почте tarfreza@yandex.ru. В случае отличий от стандартов завода «Фреза», технический отдел откорректирует чертежи согласно Ваших размеров и вышлет Вам чертежи роликов на согласование.

Ролик РКС

Стандартный ролик ленточного конвейера обозначается РКС.

По своей нагрузочной способности изготавливается 7 серий от РКС 1 до РКС 7, чем выше цифра, тем выше нагрузочная способность, достигается увеличением толщины применяемого (конструкционного) материала и установкой подшипников с большей несущей способностью Таб 1.





Таб 1

<i>Ролик серия</i>	<i>Ф мм</i>	<i>Толщина S</i>	<i>Подшипник</i>	<i>d</i>	<i>h</i>	
ПКС 1	40	3	6204	20	14	
	50	3				
	57	3				
	89	3				
	102	3				
	108	3				
ПКС 2	89	3	6205	25	18	
	102	3				
	108	3				
	127	4				
	133	4				
ПКС 3	89	3	6305	25	18	
	102	3.5				
	108	3.5				
	127	4				
	133	4				
	159	4.5				
ПКС 4	89	3	6206	30	22	
	102	3.5				
	108	3.5				
	127	4				
	133	4				
	159	4.5				
ПКС 5	89	3	6306	30	22	
	102	3.5				
	108	3.5				
	127	4				
	133	4				
	159	4.5				
ПКС 6	89	3	6307	35	28	
	102	3.5				
	108	3.5				
	127	4				
	133	4				
	159	4.5				
	194	4.5				
ПКС 7	108	3.5	6308	40	32	
	127	4				
	133	4				
	159	4.5				
	194	6				



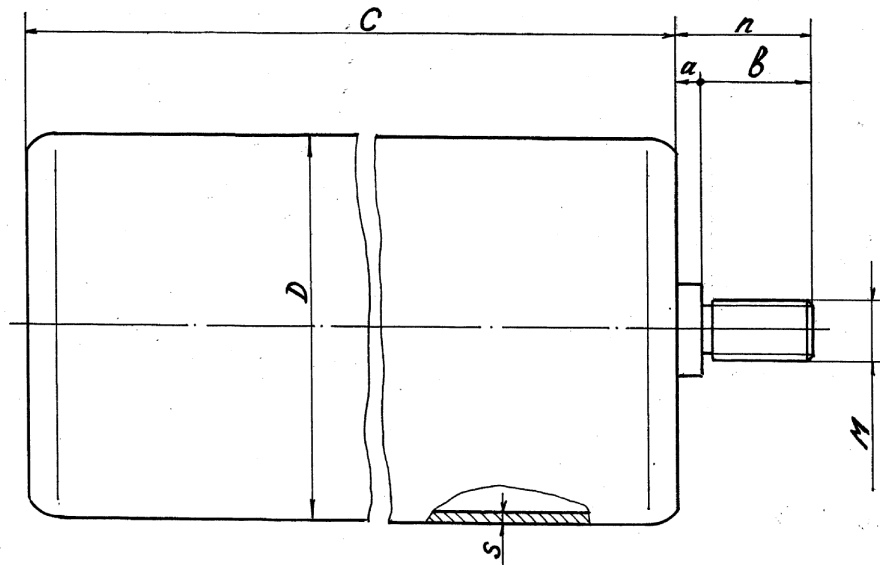
<i>Ширина ленты</i>			<i>Размеры ролика</i>		
			С	В	А
		400	160	170	190
		500	200	210	230
	400	650	250	260	280
	500	800	315	325	345
	650	1000	380	390	410
	800	1200	465	475	505
400			500	519	530
		1400	530	540	560
500	1000		600	610	630
	1200		700	710	730
650			750	760	780
	1400		800	810	830
800			950	960	980
1000			1150	1160	1180
1200			1400	1410	1430
1400			1600	1610	1630
1600			1800	1810	1830
1800			2000	2010	2030
2000			2200	2210	2230

Специальные ролики

Ролик РКД

Дефлекторные ролики предназначены для установки в местах возможного сбегания ленты с роликоопор, он придерживает ленту. Их также рекомендуется устанавливать в тех местах, где при сбегании ленты возможна ее повреждение.

Типоразмеры дефлекторных роликов. В случае отличий размеров от табличных обратитесь к опросному листу на последней странице каталога.



$C = 130; 150; 160; 200.$

Ролик дефл. серия	D mm	s	d	n	a	b	M	Подшипник
РКД 1	60 89 108	3	20	40	10	30	16	6204
РКД 2	89 108 127	3 3,5 3,5	25	40	10	30	20	6205
РКД 3	108 127 133 159	3,5 4 4 4	30	50	10	40	24	6206

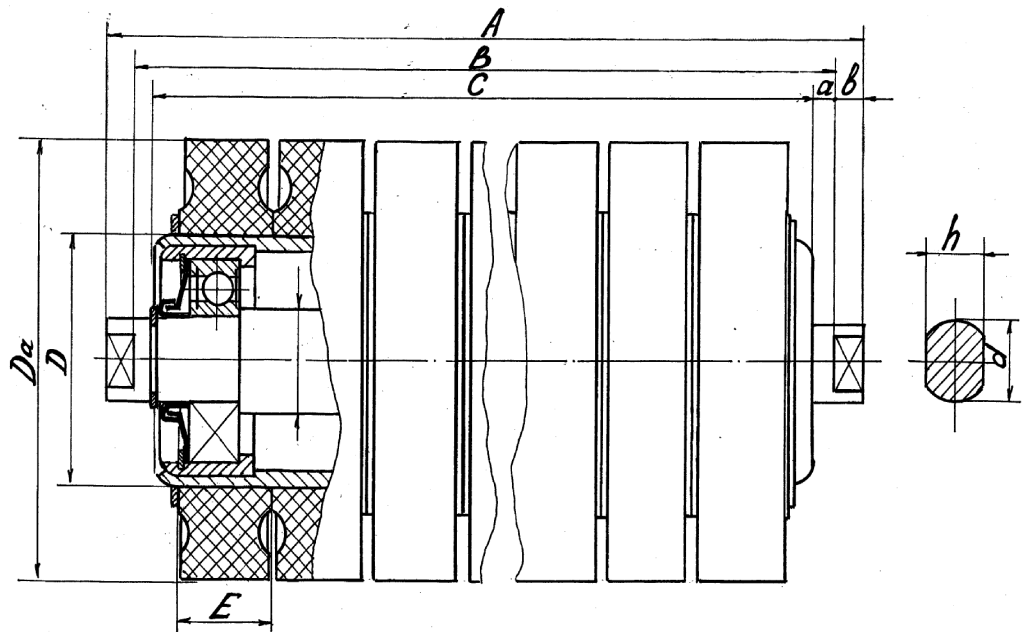
Ролик РКУ

Ролики демпферные с упругими кольцами имеют обозначение РКУ.

Предназначены для установки в роlikоопоры в грузочных местах для гашения ударов падающих грузов.

Поделены на 7 серий в зависимости от

нагрузочной способности от РКУ 1 до РКУ 7, чем выше цифра, тем выше нагрузочная способность, достигается увеличением толщины применяемого (конструкционного) материала и установкой подшипников с большей несущей способностью Таб .

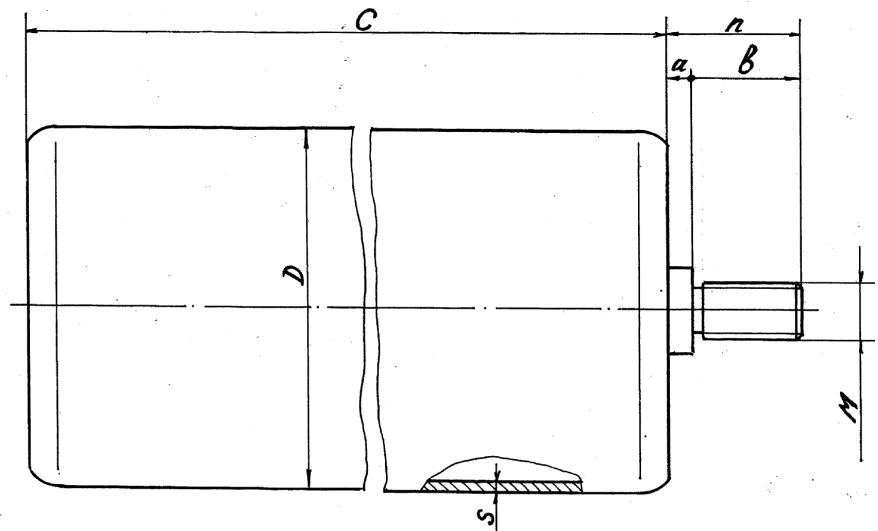


Упругий ролик серия	D mm	s	Da mm	d	h	Подшипник
РКУ 1	60	3	89	20	14	6104
	60	3	108			
РКУ 2	60	3	89	20	14	6204
	60	3	108			
	89	3	127			
	89	3	133			
РКУ 3	89	3	127	25	18	6205
	89	3	133			
	89	3	159			
РКУ 4	89	3	127	25	18	6305
	89	3	133			
	89	3	159			
РКУ 5	89	3	127	30	22	6206
	89	3	133			
	89	3	159			
РКУ 6	89	4	133	30	22	6306
	89	4	159			
	133	4	194			
	133	4	215			
РКУ 7	133	6	194	40	32	6308

Упругий ролик серия	D mm	s	D_a mm	d	h	Подшипник
	133	6	215			

Ролик РКСр

Ролики с резьбовым креплением. Данный тип ролика применялся на специальных роlikоопорах (выпущенных ранее заводами СССР) со специальным резьбовым креплением.





ООО «Малый механический завод «Фреза»

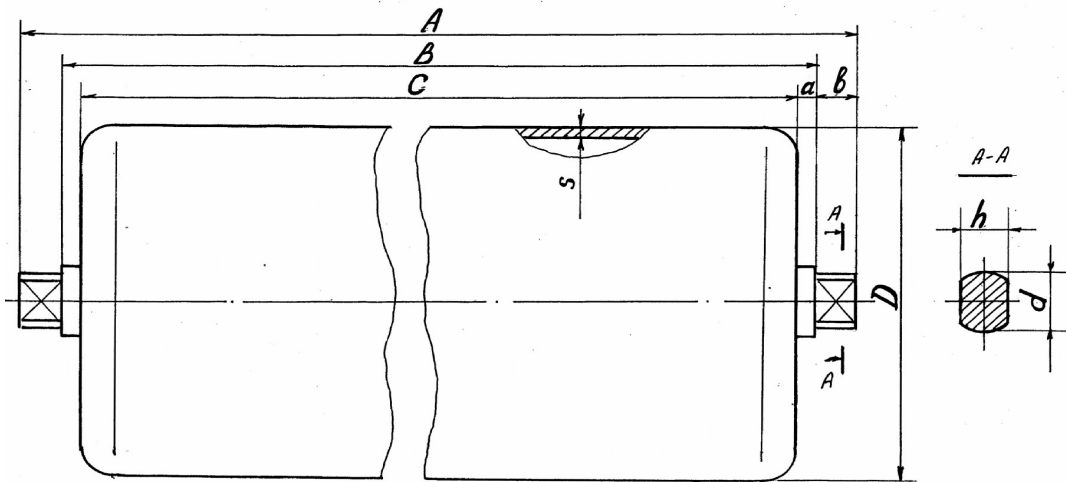
**Опросный лист
для заказа роликов.**

Организация - заказчик _____

Телефон для связи _____

Ответственное лицо _____

Дата заявки _____



Подшипник №

A	B	C	D	a	b	h	d

Дополнительные условия

ООО «Малый механический завод «Фреза»



***КАТАЛОГ
производимой
продукции.***

***АЛЬБОМ № 1
(ролики конвейерные)***

г.Курск 2009 г.